



oficina de *l'energia*

PLA D'ACCIÓ PER AL CLIMA I L'ENERGIA SOSTENIBLE (PACES)



Ajuntament de
Castelló

castelló *és verd*.

Estalvia en la teua factura i suma't a la *transició verda*

oficina de
l'energia

- 1** **Pacte de les Alcaldies per al Clima i l'Energia**
- 2** **On es troba Castelló dins de la iniciativa?**
- 3** **PACES Castelló 2022-2030**
- 4** **Dades de contacte**

castelló *és verd*•

01

Pacte de les Alcaldies per al Clima i l'Energia

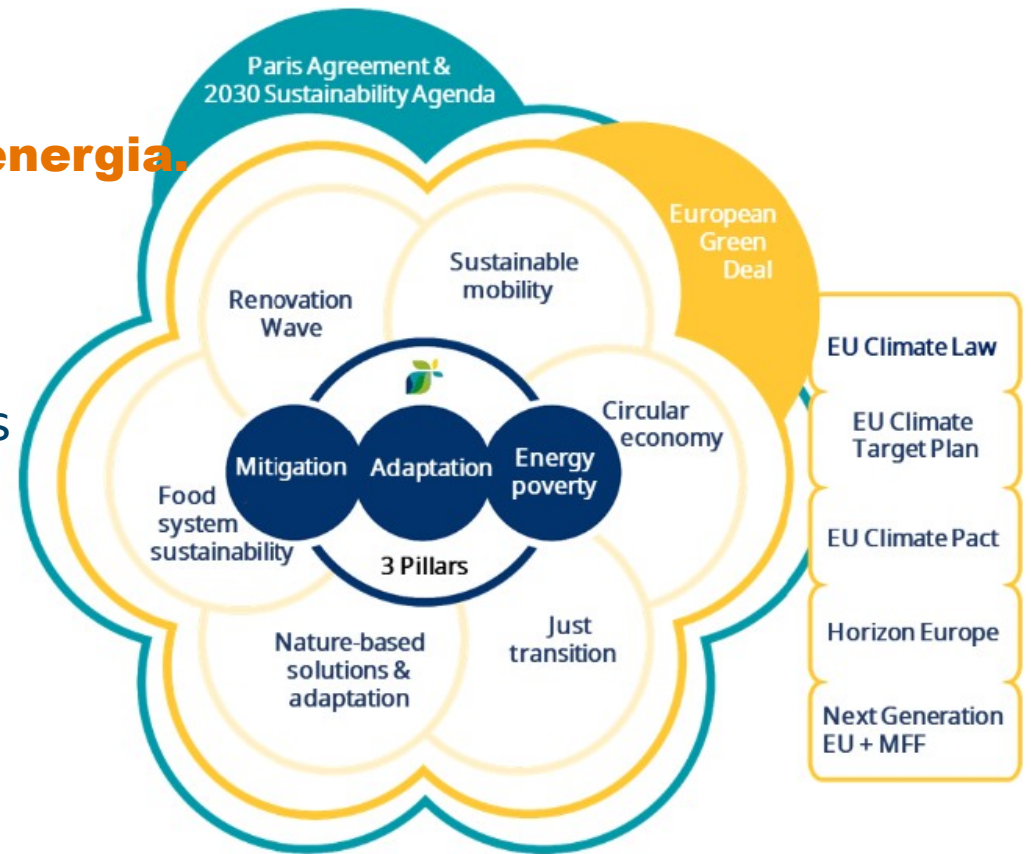
Pacte de les Alcaldies per al Clima i l'Energia

El **Pacte de les Alcaldies** és una iniciativa oberta a totes les ciutats i municipis, posada en marxa en 2008 per la Comissió Europea que reuneix **les autoritats locals i regionals** que s'han compromés de mode voluntari a implantar els **objectius de la UE en matèria de clima i energia** en el seu territori.

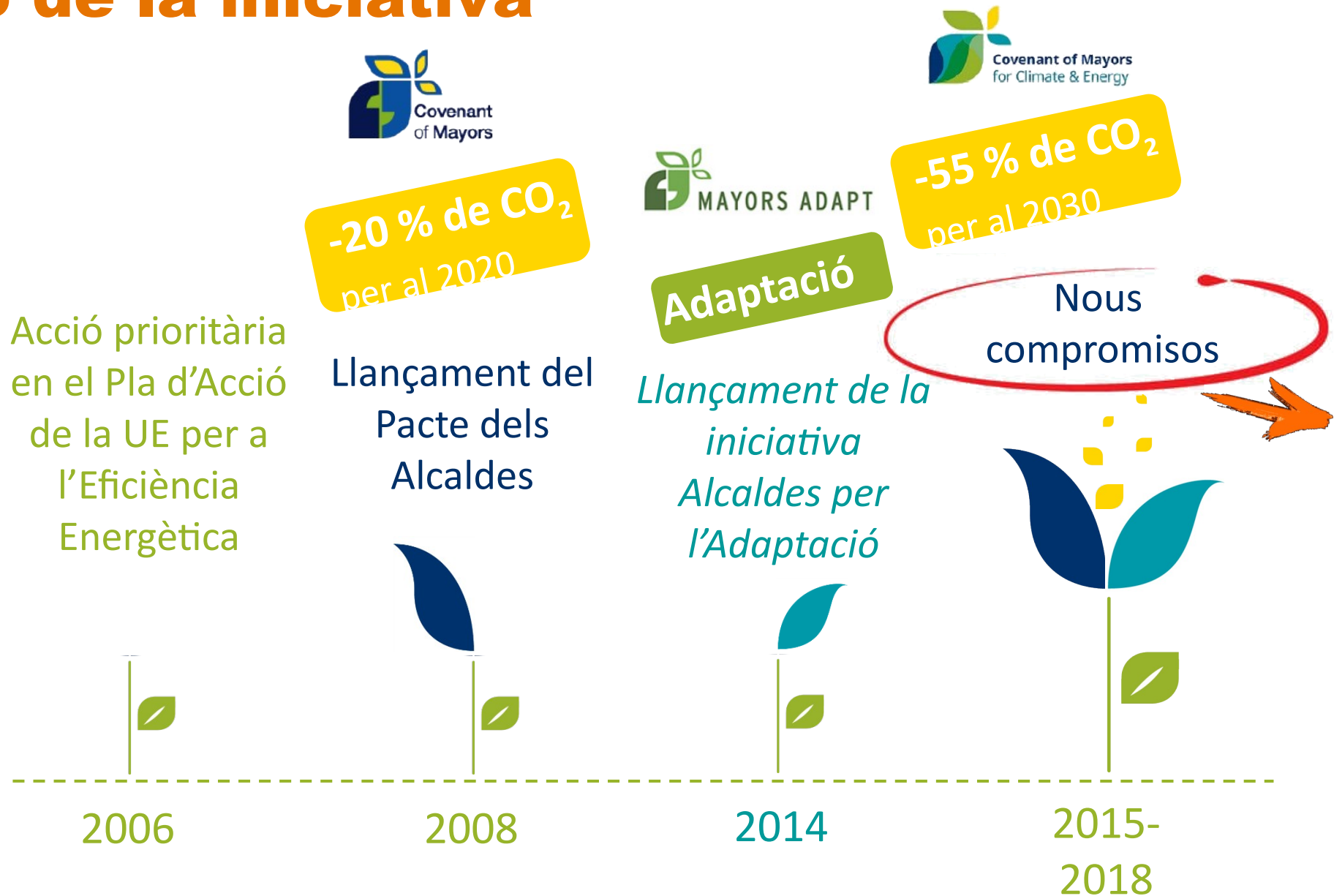
Referència per a les accions en matèria de clima i energia.

Des de l'inici, la iniciativa del Pacte de les Alcaldies s'ha dissenyat per a oferir als governs locals, en contextos nacionals molt diversos, un marc per a les seues accions locals en matèria de clima i energia.

<https://eu-mayors.ec.europa.eu/es/home>



Evolució de la iniciativa



Objectius i obligacions del Pacte de les Alcaldies

Els firmants es comprometen a:

Reduir les emissions de CO₂ (i possiblement d'altres GEI) en almenys un **55 % fins al 2030. Neutralitat Climàtica en 2050.**

Augmentar l'eficiència energètica un **32,5 % fins al 2030.**

Augmentar l'ús d'energia procedent de fonts **renovables un altre 32 % fins al 2030.**

Augmentar-ne la resiliència mitjançant l'**adaptació** als impactes del canvi climàtic.

Traduir el seu compromís polític en accions locals, mitjançant l'**elaboració de plans d'acció locals** i l'elaboració i **entrega d'informes sobre la implantació** d'aquestes accions.

Elaborar un **inventari d'emissions de referència** (IER), dur a terme una **avaluació de riscos i vulnerabilitats derivats del canvi climàtic**, presentar el **Pla d'acció per al clima i l'energia sostenible (PACES)** en un termini de 2 anys a partir de la firma oficial del pacte. Presentar un **informe de seguiment** almenys cada 2 anys.



Els tres pilars dels compromisos dels firmants:

- Reducció de les emissions de GEI
- Reforç de la resiliència
- Alleujament de la pobresa energètica

El Pacte de les Alcaldies en xifres



Més d'**11.750** ciutats firmants, de més de **50** països

Aprox. **250** regions, províncies, associacions, agències d'energia locals i regionals

Més de **7.800** plans d'acció entregats



11767

Signatories



248

Supporters



238

Coordinators



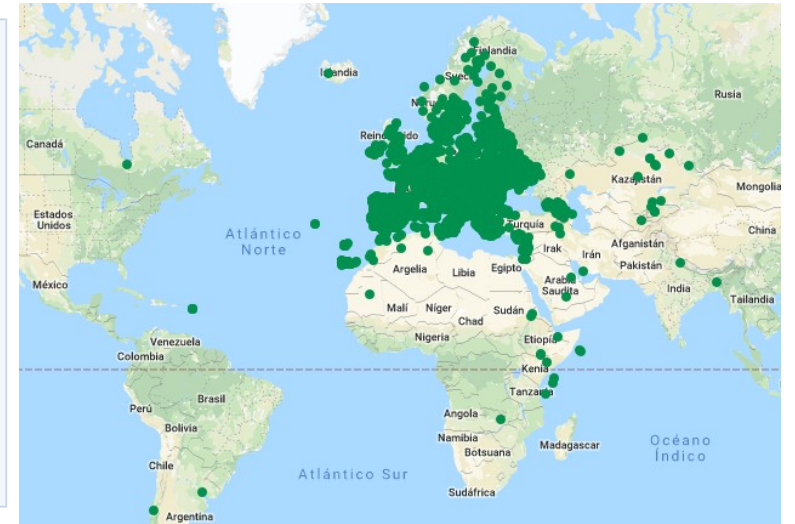
18129

Best practices actions



7834

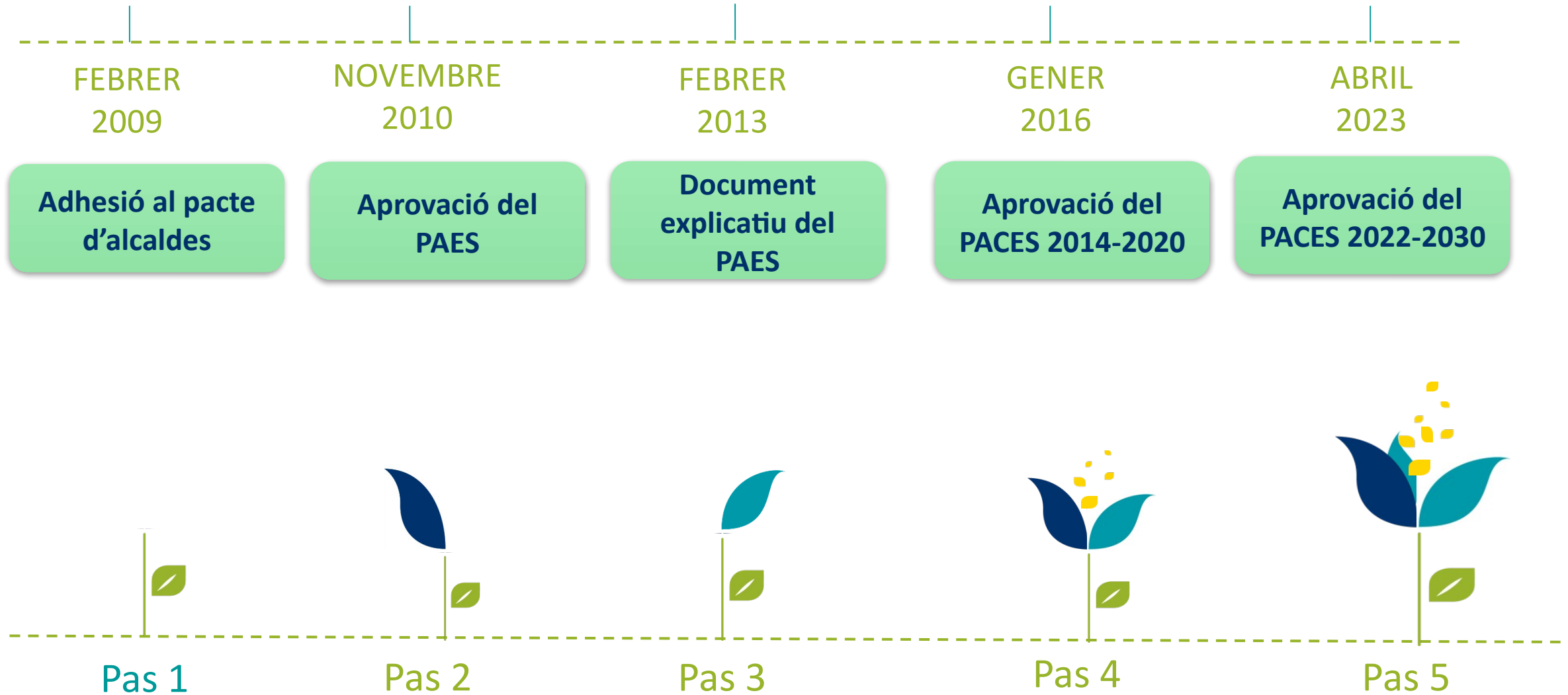
Submitted action plans



02

On es troba Castelló dins de la iniciativa?

Castelló i el Pacte de les Alcaldies



03

PACES Castelló 2022-2030

Inventari d'emissions

- Anàlisi de **consums** energètics i **emissions** de CO₂.
- Evolució des de l'**any de referència (2008)** fins a l'últim any disponible (**2020**).
- Establir un punt de partida per a la **reducció d'emissions de CO₂** i línia de base per a la mitigació i **marcar objectius per al 2030**.
- Ser la base per a les accions de **mitigació**.
- Ser el **primer dels documents obligatoris** als quals compromet el Pacte de les Alcaldies.

Año de Referencia 2008	Consumo 2008 (MWh)	Emisiones 2008 (tCO ₂ e)	Consumo 2018 (MWh)	Emisiones 2018 (tCO ₂ e)	Consumo 2019 (MWh)	Emisiones 2019 (tCO ₂ e)	Consumo 2020 (MWh)	Emisiones 2020 (tCO ₂ e)
EDIFICIOS, EQUIPAMIENTOS/INSTALACIONES E INDUSTRIA								
Edificios y equipamiento/instalaciones municipales	15.517	4.466,88	16.775	1.276,55	19.391	1.373,12	13.069	228,51
Edificios y equipamiento/instalaciones terciarias (no municipales)	524.379,98	154.644,89	451.281,42	162.310,76	450.259,60	110.425,37	335.718,38	101.639,18
Edificios residenciales	405.087,21	86.170,32	323.255,75	108.558,75	322.074,41	76.949,75	319.911,43	64.196,62
Alumbrado público	23.719,86	7.353,15	16.776,14	0	17.642,78	0	17.873,93	0
Industria (no RCDE)	No incluido	No incluido	No incluido	No incluido	No incluido	No incluido	No incluido	No incluido
Subtotal	968.704	242.500,46	808.088	272.146,06	809.368	188.748,21	686.573	166.064,31
TRANSPORTE								
Flota municipal	1.433,56	363,47	1.718,68	447,62	1.586,35	413,480	4.883,29	1.273,30
Transporte público	6.747,17	1.767,28	12.539,51	2.376,31	13.835,72	2.771,85	12.613,49	2.473,47
Transporte privado y comercial	1.774.535	458.627,69	130.9959,72	337.844,94	133.3511,73	345.990,24	1.101.362,33	285.713,16
Subtotal	1.782.716,38	460.758,45	132.4217,91	340.668,88	1.348.933,80	349.175,57	1.118.859,12	289.459,93
TOTAL* (Residuos no incluidos)	3.565.433	713.393,68	2.132.306	612.815	2.158.302	537.924	1.805.432	455.524

Anàlisi de vulnerabilitat al canvi climàtic

- › Projecció d'impactes, **avaluació de riscos i vulnerabilitat del municipi davant del canvi climàtic**.
- › Establir un punt de partida de la **línia base per a l'adaptació** i marcar **objectius** per al 2030.
- › Ser la base per a les **accions d'adaptació**.
- › Ser el **segon dels documents obligatoris** als quals compromet el Pacte de les Alcaldies.

TIPO DE VULNERABILIDAD	RIESGO	TIPOLOGIA
SOCIOECONÓMICA	Baja	V1
Sociodemogràfica	Media	V2
Residencial	Baja	V1
Socioeconómica	Baja	V1
FÍSICA Y AMBIENTAL	Alta	V3
Forestal	No valorable	-
Suelo	Media	V2
Biodiversidad	Alta	V3
Incendios	Alta	V3
Inundaciones	Alta	V3

V3: Vulnerabilidad alta, es necesario y urgente tomar decisiones.
V2: Vulnerabilidad media, es recomendable tomar acciones.
V1: Vulnerabilidad baja, es necesario el seguimiento, pero no tanto tomar acciones.
V0: Vulnerabilidad despreciable

Pla d'acció per al clima i l'energia sostenible (PACES 2022-2030)

- › Una **estratègia global** formada per:
 - › Marc actual
 - › Visió de futur, objectius i metes
 - › Aspectes organitzatius i financers
- › Un apartat de mitigació del canvi climàtic (reducció d'emissions),
- › format per:
 - › Inventari d'emissions de CO₂
 - › **Pla d'acció de mitigació**
- › Un apartat d'adaptació al canvi climàtic, format per:
 - › Anàlisi de riscos i vulnerabilitats
 - › **Pla d'acció d'adaptació**
- › Un **resum executiu** del PACES que incloga les dades més rellevants dels apartats anteriors.



PLAN DE ACCIÓN PARA
EL CLIMA Y LA ENERGÍA
SOSTENIBLE
(PACES 2022-2030)

Pla de mitigació (PACES 2022-2030)

Objectius:

Objetivo de Reducción GEI	Alcanzado	Año objetivo	Año referencia	Objetivo Covenant 2015	Objetivo Consejo Europeo 2020	Tipo de Reducción
Eficiencia Energética	33,68%	2030	2008	27%	32,5%	
Producción de Energía Renovable	27,17%	2030	2008	27%	32%	
Reducción Emisiones Totales de GEI del municipio	41,52%	2030	2008	40%	55%	emisiones difusas y no difusas

- Pressupost: el pressupost total ascendeix a 56.092.858,03 €, del qual ja s'ha executat un 2,35 % (1.323.658,83 €). Tenint en compte el pressupost anual total de l'Ajuntament de Castelló, posant d'exemple el de l'any 2023 (195.870.000 €), l'execució del Pla de mitigació suposaria aproximadament un 4 % del pressupost municipal a l'any.
- Accions: el pla conté 38 actuacions de mitigació, i majoritàriament trobem actuacions dirigides al sector del transport i la mobilitat, seguit de les instal·lacions i equipaments municipals.

Pla d'adaptació (PACES 2022-2030)

- Objectius: reduir les vulnerabilitats i els impactes derivats de l'evolució del canvi climàtic a Castelló de la Plana, implementant mesures que permeten reduir la vulnerabilitat a nivells acceptables.
- Pressupost: el pressupost total ascendeix a 29.938.400 €. Tenint en compte el pressupost anual total de l'Ajuntament de Castelló, posant d'exemple el de l'any 2023 (195.870.000 €), l'execució del Pla d'adaptació suposaria aproximadament un 2 % del pressupost municipal a l'any.
- Accions: el pla conté 16 actuacions de mitigació, i majoritàriament trobem actuacions basades en la governança.

04

Dades de contacte

Comunicació

Oficina de l'energia de Castelló de la Plana



oficinadelaenergia@castello.es

964 220 592

Cita prèvia en: www.castello.es

**Horari d'atenció presencial
mitjançant cita prèvia:**

**Dimarts y dijous
de 9.00 a 14.00 h.**

**També disponible
atenció telemàtica
mitjançant cita prèvia.**

Oficina de l'Energia,
Ajuntament de Castelló

Avinguda Lledó, 16
1^a planta



castelló *és verd*



oficina de *l'energia*



Ajuntament de
Castelló

castelló *és verd*•