



Ajuntament de  
**Castelló**

## **ANEXO I\_B**

# **RETO CENTRO DE ENVEJECIMIENTO ACTIVO Y SALUDABLE**

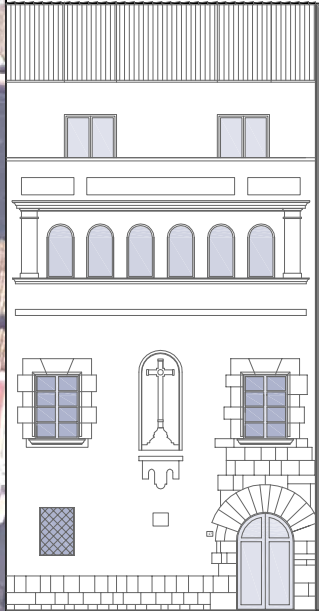
**Noviembre de 2020**



GENERALITAT  
VALENCIANA | TOTS  
A UNA  
veu

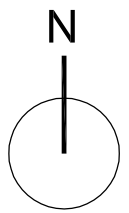


**AVI** AGÈNCIA VALENCIANA  
DE LA INNOVACIÓ



CEA

Centro  
Envejecimiento  
Activo y saludable  
ANTONIO MAURA



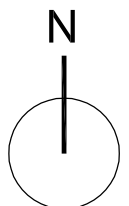
5-9-2019

# 01 SITUACIÓN VUELO



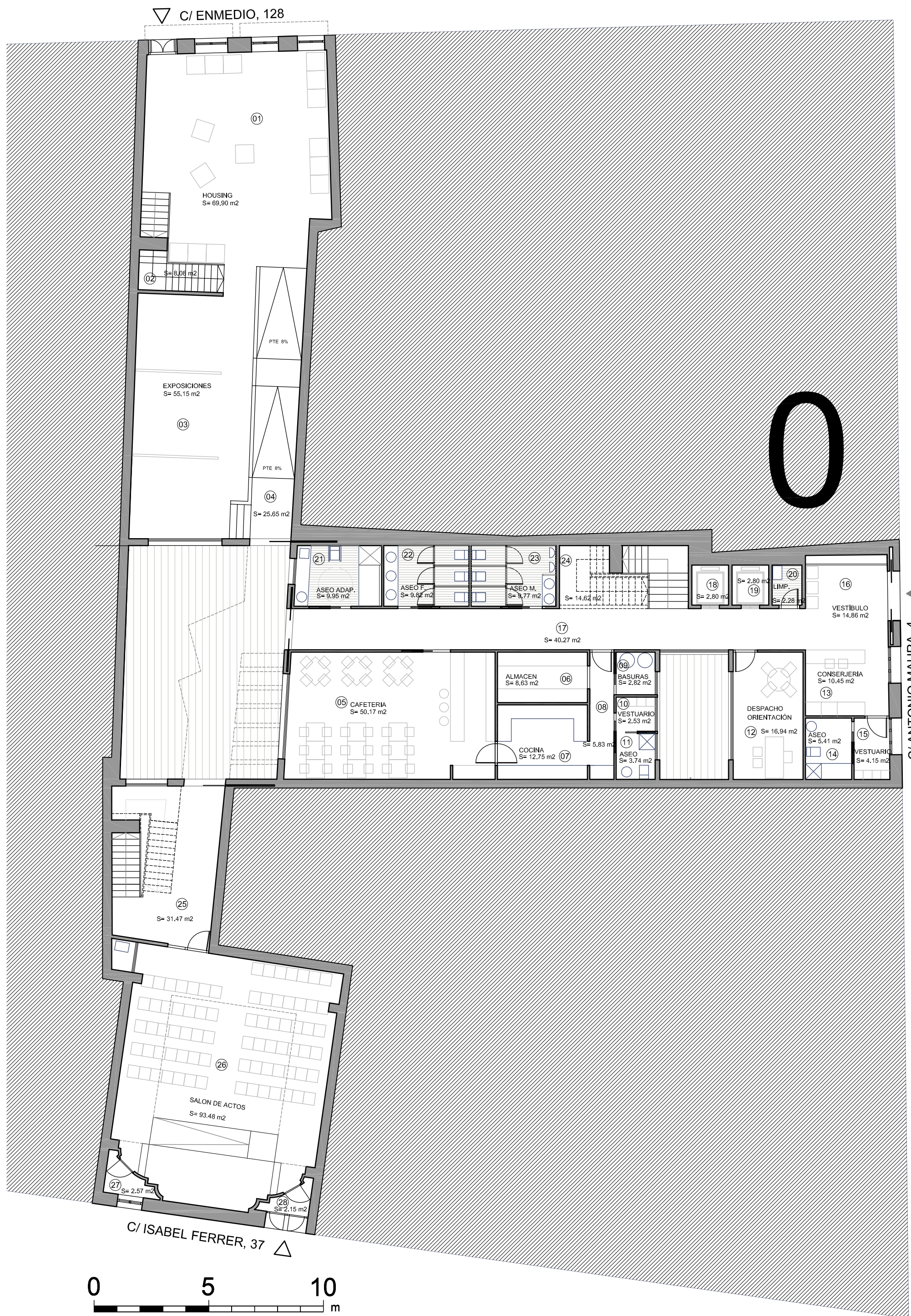
**CEA**

Centro  
Envejecimiento  
Activo y saludable  
ANTONIO MAURA



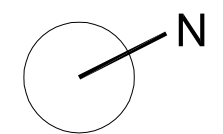
5-9-2019

# 02 SITUACIÓN PLANEAMIENTO



**CEA**

Centro  
Envejecimiento  
Activo y saludable  
ANTONIO MAURA



5-9-2019

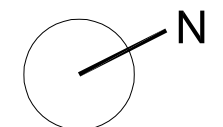
SUP. CONSTRUIDA PLANTA 0 =	637,22 m2
SUP. CONSTRUIDA TOTAL =	2.231,58 m2
SUP. UTIL PLANTA 0 =	519,04 m2
SUP. UTIL TOTAL =	1.538,59 m2

**03  
PLANTA  
BAJA**



CEA

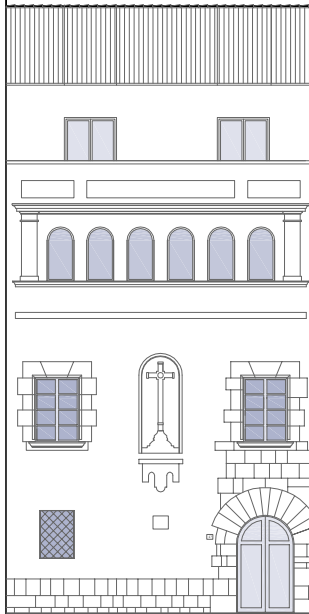
Centro  
Envejecimiento  
Activo y saludable  
ANTONIO MAURA



5-9-2019

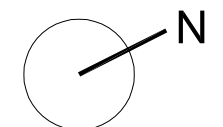
SUP. CONSTRUIDA PLANTA 1 =	545,47 m <sup>2</sup>
SUP. CONSTRUIDA TOTAL =	2.231,58 m <sup>2</sup>
SUP. UTIL PLANTA 1 =	418,75 m <sup>2</sup>
SUP. UTIL TOTAL =	1.538,59 m <sup>2</sup>

04  
PLANTA  
PRIMERA



**CEA**

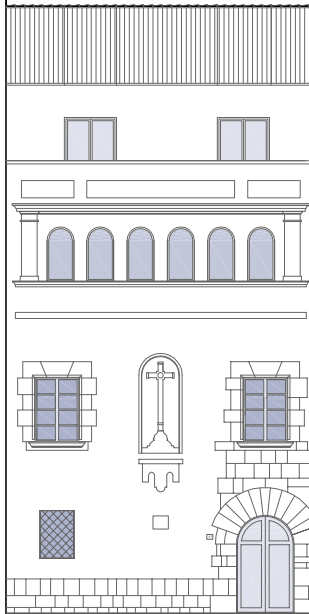
Centro  
Envejecimiento  
Activo y saludable  
ANTONIO MAURA



5-9-2019

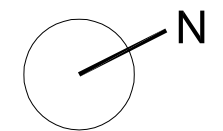
SUP. CONSTRUIDA PLANTA 2 =	593,49 m2
SUP. CONSTRUIDA TOTAL =	2.231,58 m2
SUP. UTIL PLANTA 2 =	446,61 m2
SUP. UTIL TOTAL =	1.538,59 m2

**05  
PLANTA  
SEGUNDA**



CEA

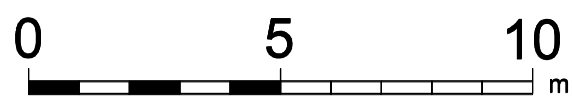
Centro  
Envejecimiento  
Activo y saludable  
ANTONIO MAURA

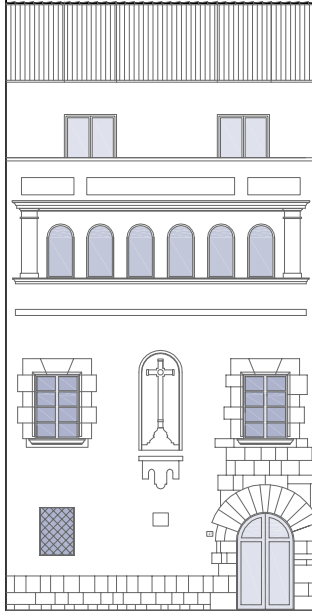
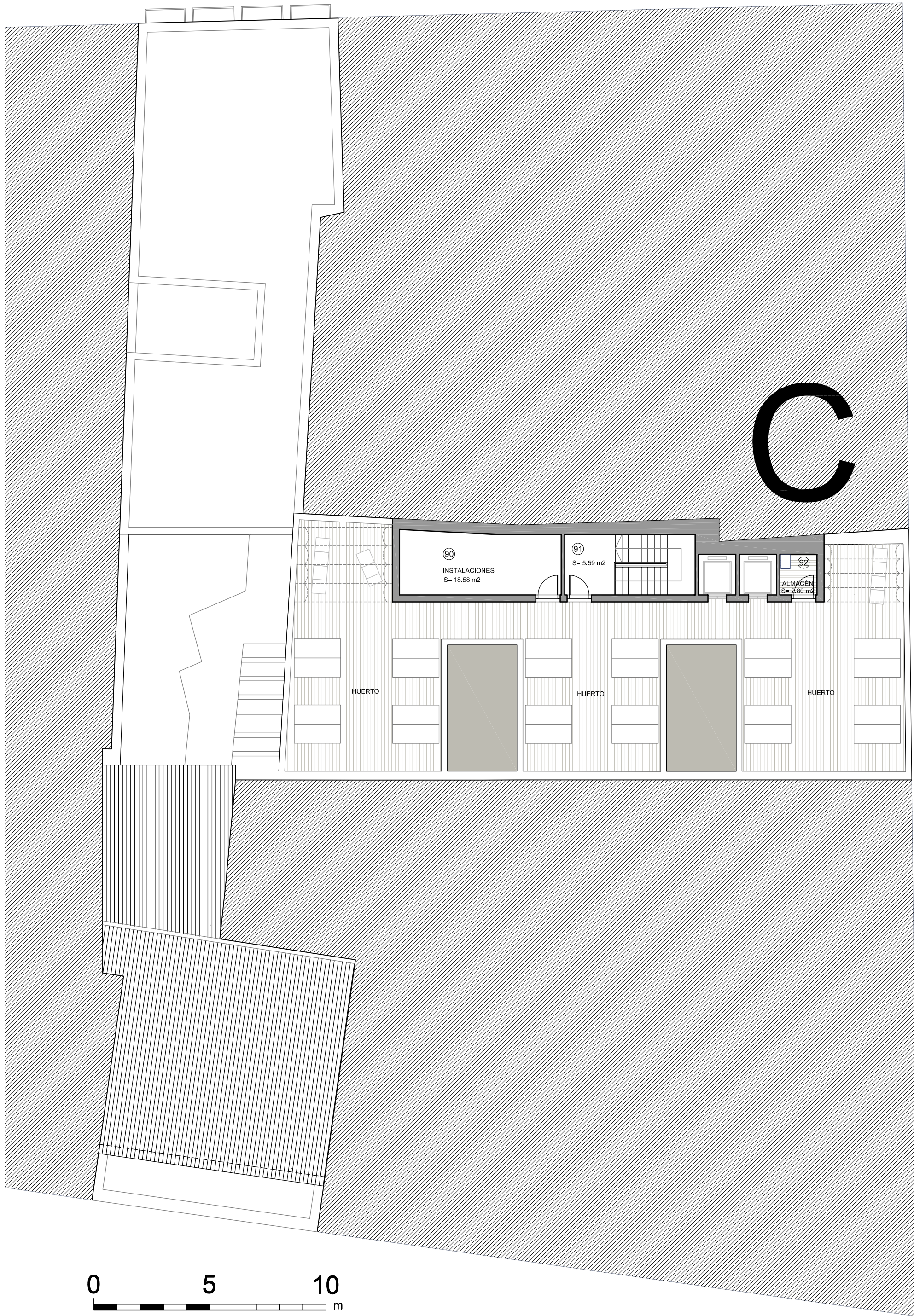


5-9-2019

SUP. CONSTRUIDA PLANTA 3 =	394,35 m <sup>2</sup>
SUP. CONSTRUIDA TOTAL =	2.231,58 m <sup>2</sup>
SUP. UTIL PLANTA 3 =	296,97 m <sup>2</sup>
SUP. UTIL TOTAL =	1.538,59 m <sup>2</sup>

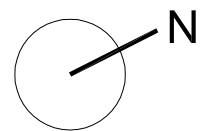
06  
PLANTA  
TERCERA





**CEA**

Centro  
Envejecimiento  
Activo y saludable  
ANTONIO MAURA

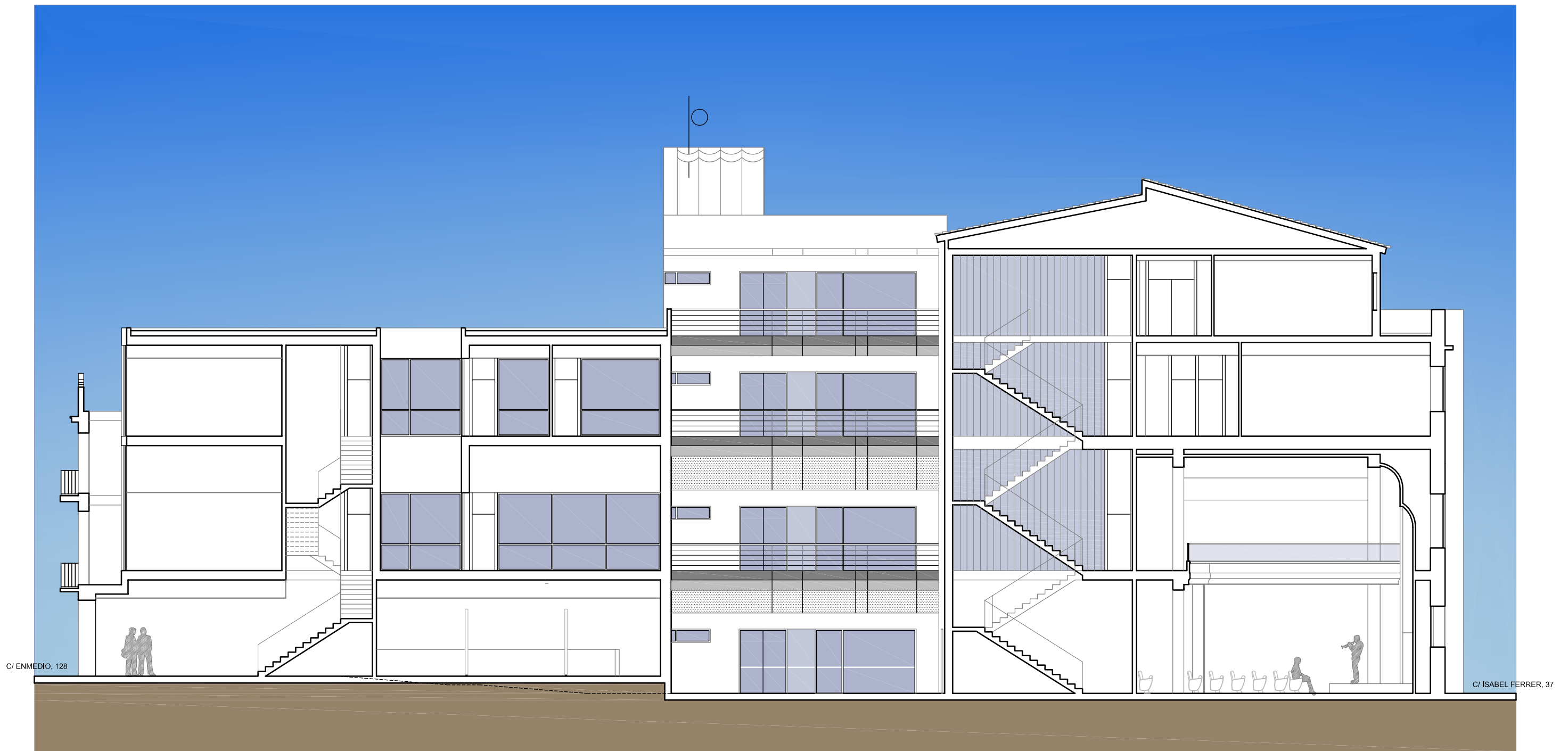


5-9-2019

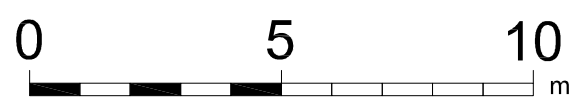
SUP. CONSTRUIDA PLANTA C =	61,05 m2
SUP. CONSTRUIDA TOTAL =	2.231,58 m2
SUP. UTIL PLANTA C =	26,97 m2
SUP. UTIL TOTAL =	1.538,59 m2
SUP. HUERTO Y TERRAZA =	176,35 m2

**07  
PLANTA  
CUBIERTA**

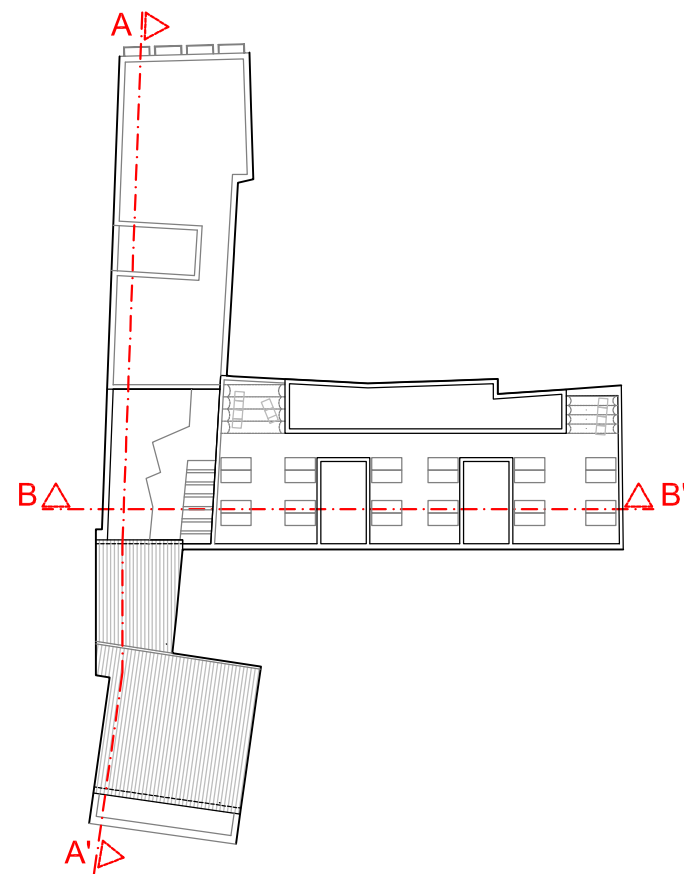




ESTADO REFORMADO. SECCION A-A'



08  
SECCIÓN  
A-A



EXCMO. AYUNTAMIENTO DE CASTELLÓN DE LA PLANA  
SECCION DE ARQUITECTURA URBANA

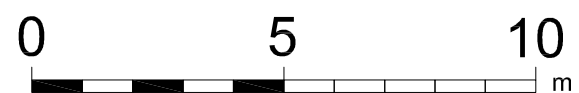


CEA

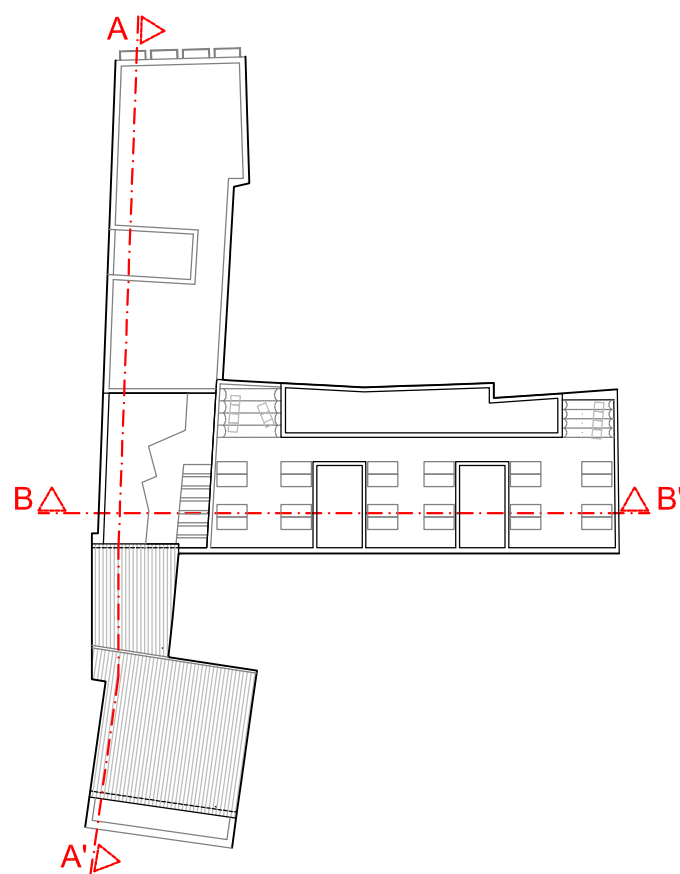
Centro  
Envejecimiento  
Activo y saludable  
ANTONIO MAURA



ESTADO REFORMADO. SECCION B-B'



# 09 SECCIÓN B-B

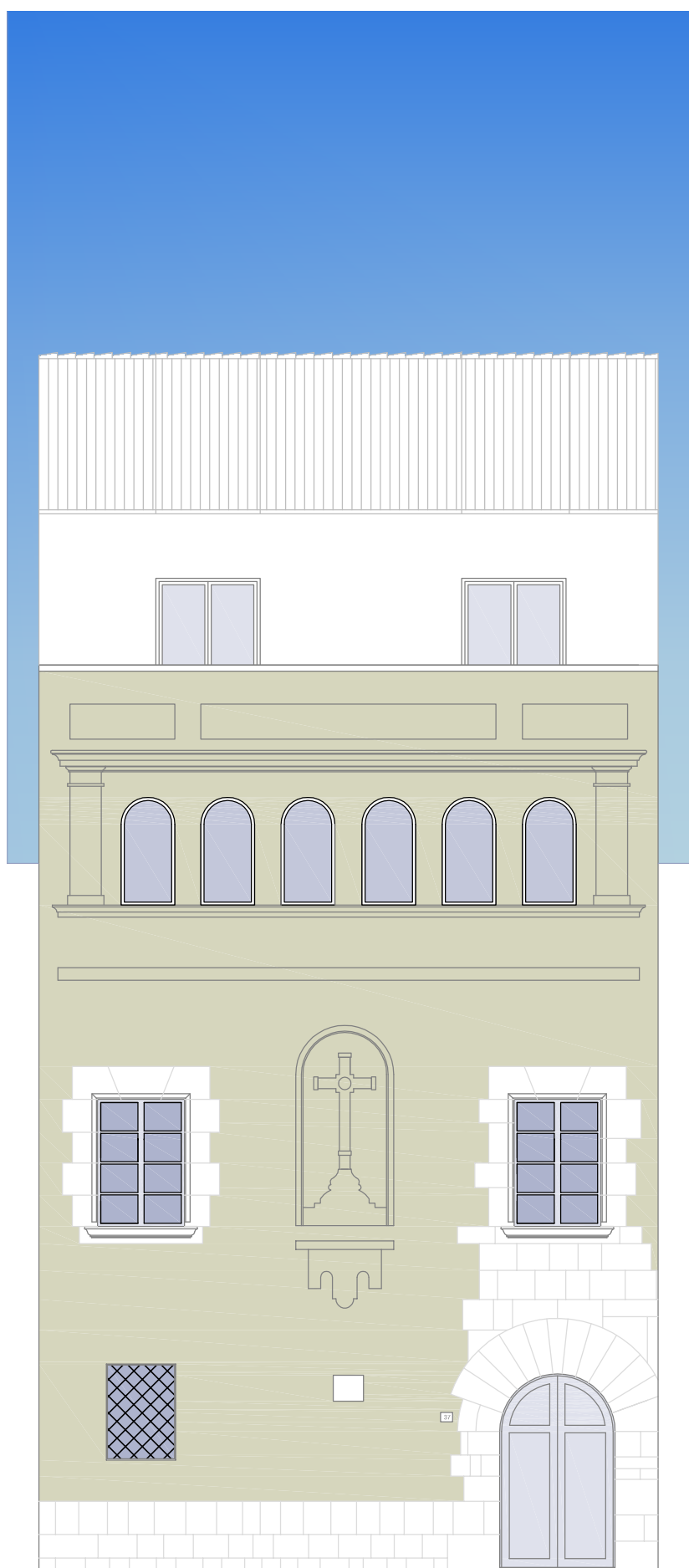


EXCMO. AYUNTAMIENTO DE CASTELLÓN DE LA PLANA  
SECCION DE ARQUITECTURA URBANA



# CEA

Centro  
Envejecimiento  
Activo y saludable  
ANTONIO MAURA



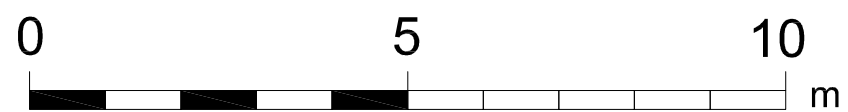
C/ ISABEL FERRER, 37



C/ ANTONIO MAURA, 4

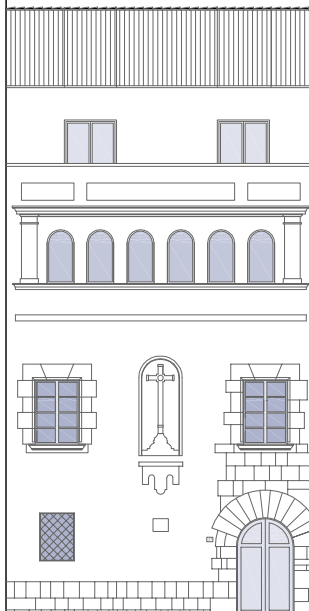


C/ ENMEDIO, 128



10  
ALZADOS

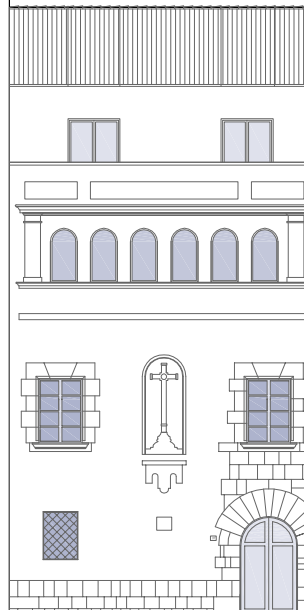
EXCMO. AYUNTAMIENTO DE CASTELLÓN DE LA PLANA  
SECCION DE ARQUITECTURA URBANA



CEA

Centro  
Envejecimiento  
Activo y saludable  
ANTONIO MAURA

RELACIÓN DE ESPACIOS Y SUPERFICIES				
Nº	PLANTA	DESCRIPCIÓN	SUP. UTIL	SUP. CONSTRUIDA
1	0	HOUSING	69,90	
2	0	ESCALERA C/ ENMEDIO	8,08	
3	0	EXPOSICIONES	55,15	
4	0	PASO	25,65	
5	0	CAFETERÍA	50,17	
6	0	ALMACÉN	8,63	
7	0	COCINA	12,75	
8	0	PASO COCINA	5,83	
9	0	BASURAS	2,82	
10	0	VESTUARIO COCINA	2,53	
11	0	ASEO COCINA	3,74	
12	0	DESPACHO ORIENTACIÓN	16,94	
13	0	CONSERJERÍA	10,45	
14	0	ASEO CONSERJERÍA	5,41	
15	0	VESTUARIO CONSERJERÍA	4,15	
16	0	VESTÍBULO ANTONIO MAURA	14,86	
17	0	PASO ANTONIO MAURA	40,27	
18	0	ASCENSOR 1	2,80	
19	0	ASCENSOR 2	2,80	
20	0	LIMPIEZA	2,28	
21	0	ASEO ADAPTADO	9,95	
22	0	ASEO FEMENINO	9,82	
23	0	ASEO MASCULINO	9,77	
24	0	ESCALERA ANTONIO MAURA	14,62	
25	0	ESCALERA/PASO I: FERRER	31,47	
26	0	SALÓN DE ACTOS	93,48	
27	0	SALIDA EMERG. SALÓN DE ACTOS	2,15	
28	0	ALMACÉN SALÓN ACTOS	2,57	
<b>TOTAL PLANTA 0</b>			<b>519,04</b>	<b>637,22</b>
29	1	SALA DE JUEGOS	48,53	
30	1	ESCALERA ENMEDIO	23,06	
31	1	PASO	25,92	
32	1	SALA DE ESTUDIO	37,40	
33	1	AULA 1	41,81	
34	1	AULA 2	43,44	
35	1	DESPACHO	16,58	
36	1	SALA DE LECTURA (ATENEO)	36,32	
37	1	LIMPIEZA	2,34	
38	1	PASO ANTONIO MAURA	42,81	
39	1	RECURSOS	3,88	
40	1	ASEO ADAPTADO	5,57	
41	1	ASEO FEMENINO	9,92	
42	1	ASEO MASCULINO	9,92	
43	1	ESCALERA ANTONIO MAURA	4,58	
44	1	PASO GALERÍA	12,78	
45	1	ESCALERA I. FERRER	4,30	
46	1	GALERÍA	44,46	
47	1	ALMACÉN 1 GALERÍA	2,57	
48	1	ALMACÉN 2 GALERÍA	2,56	
<b>TOTAL PLANTA 1</b>			<b>418,75</b>	<b>545,47</b>
49	2	GIMNASIO	48,52	
50	2	PASO ENMEDIO	25,90	
51	2	ESCALERA ENMEDIO	2,06	
52	2	FISIO / PODÓLOGO	15,76	
53	2	PELUQUERÍA / ESTÉTICA	21,12	
54	2	TALLER 1	41,83	
55	2	TALLER 2	43,47	
56	2	TALLER OCUPACIONAL	16,55	
57	2	ESTIMULACIÓN SENSORIAL	27,79	
58	2	ALMACÉN	8,20	
59	2	LIMPIEZA	2,34	
60	2	RECURSOS	3,90	
61	2	ASEO ADAPTADO	5,57	
62	2	ASEO FEMENINO	9,92	
63	2	ASEO MASCULINO	9,92	
64	2	ESCALERA ANTONIO MAURA	5,27	
65	2	PASO ANTONIO MAURA	42,87	
66	2	PASO I. FERRER	12,74	
67	2	ESCALERA I. FERRER	4,75	
68	2	SALA ACTIVIDAD FÍSICA	63,97	
69	2	VESTUARIO FEMENINO	10,49	
70	2	VESTUARIO MASCULINO	10,17	
71	2	VESTÍBULO	13,50	
<b>TOTAL PLANTA 2</b>			<b>446,61</b>	<b>593,49</b>
72	3	DESPACHO	19,36	
73	3	DESPACHO	16,77	
74	3	DESPACHO	16,22	
75	3	DESPACHO	16,78	
76	3	DESPACHO	16,56	
77	3	DIRECCIÓN	20,45	
78	3	ADMINISTRACIÓN	15,00	
79	3	LIMPIEZA	2,34	
80	3	RECURSOS	3,90	
81	3	ASEO ADAPTADO	5,57	
82	3	ASEO FEMENINO	9,92	
83	3	ASEO MASCULINO	9,92	
84	3	ESCALERA ANTONIO MAURA	4,55	
85	3	PASO ANTONIO MAURA	42,87	
86	3	PASO I. FERRER	23,51	
87	3	ESCALERA I. FERRER	4,75	
88	3	SALA REUNIONES	19,47	
89	3	SALA ENSAYOS	49,03	
<b>TOTAL PLANTA 3</b>			<b>296,97</b>	<b>394,35</b>
90	C	INSTALACIONES	18,58	
91	C	ESCALERA ANTONIO MAURA	5,59	
92	C	ALMACÉN	2,80	
<b>TOTAL PLANTA CUBIERTA</b>			<b>26,97</b>	<b>61,05</b>
<b>TOTAL EDIFICIO</b>			<b>1.538,59</b>	<b>2.231,58</b>



CEA

Centro  
Envejecimiento  
Activo y saludable  
ANTONIO MAURA

5-9-2019

11

SUPERFICIES