

la Galeria del brollador

Encara que es artificial, la galeria subterrània d'on sorgeix l'aigua del brollador, està inclosa en el **Catàleg de coves de la Comunitat Valenciana**, aprovat pel Decret 65/2006, i en les **Àrees de refugi per a rates penades cavernícoles**, per ser refugi d'una població de 1600 exemplars de rates penades en època de cria i més de 700 a la tardor.

Cal destacar la presència d'una colònia d'uns 200 exemplars de la **rata penada peugròs** (*Myotis capaccinii*), **catalogada en perill d'extinció a nivell nacional i autonòmic**.

Aunque es artificial, la galería subterránea de donde surge el agua del manantial, está incluida en el **Catálogo de cuevas de la Comunitat Valenciana**, aprobado por el Decreto 65/2006, y en las **Áreas de refugio para murciélagos cavernícolas**, por ser refugio de una población de 1600 ejemplares de murciélagos en época de cría y más de 700 en otoño.

Cabe destacar la presencia de una colonia de unos 200 ejemplares del murciélago ratonero patudo (*Myotis capaccinii*), **catalogada en peligro de extinción a nivel nacional y autonómico**.

un lloc protegit



Rata penada ratonera mitjana
Murciélago ratonero mediano
Myotis blythii



Rata penada de ferradura mediterrànea
Murciélago mediterráneo de herradura
Rhinolophus euryale



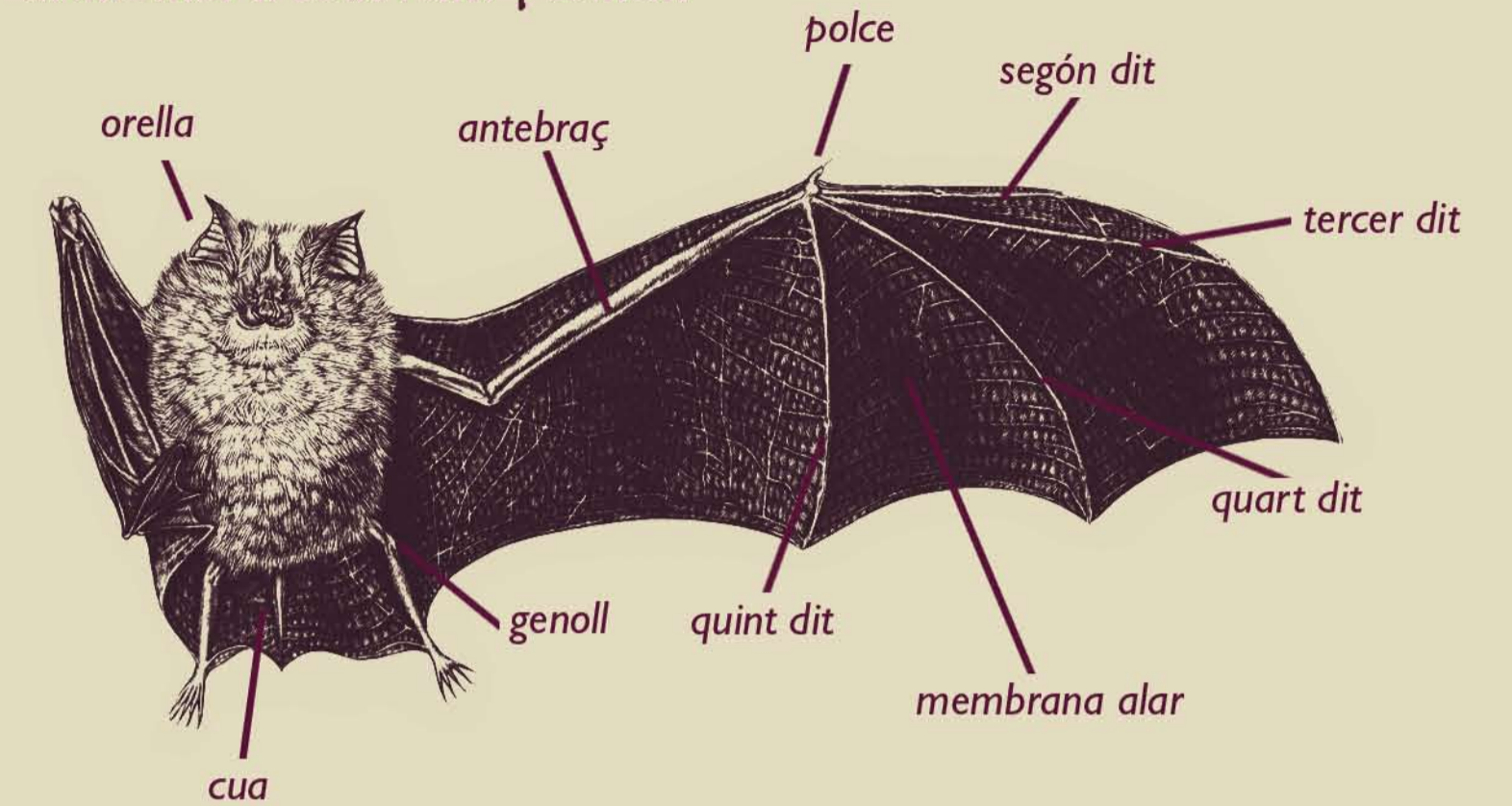
Rata penada peugròs
Murciélago ratonero patudo
Myotis capaccinii

En perill d'extinció



Rata penada de morro grà
Murciélago ratonero grande
Myotis myotis

anatomia d'una rata penada



L'any 1419 un frare va proposar al consell municipal excavar una galeria per augmentar el cabdal d'aigua d'aquest brollador natural. L'abundant aigua que surt va a parar directament a la sèquia de l'Obra.

Després de diverses excavacions, en la actualitat, la galeria mesura 251 m de longitud i té 2 m d'amplària. Al seu interior es localitzen 9 pous verticals que abans comunicaven amb la superfície.

La història de la galeria

En 1419 un fraile propuso al consell municipal excavar una galería para aumentar el caudal de este manantial natural. El abuntante agua que surge va directamente a la acéquia de l'Obra.

Tras varias excavaciones posteriores, en la actualidad, la galería mide 251 m. de longitud y tiene 2m. de ancho; en su interior se localizan 9 pozos verticales que antes comunicaban con la superficie.